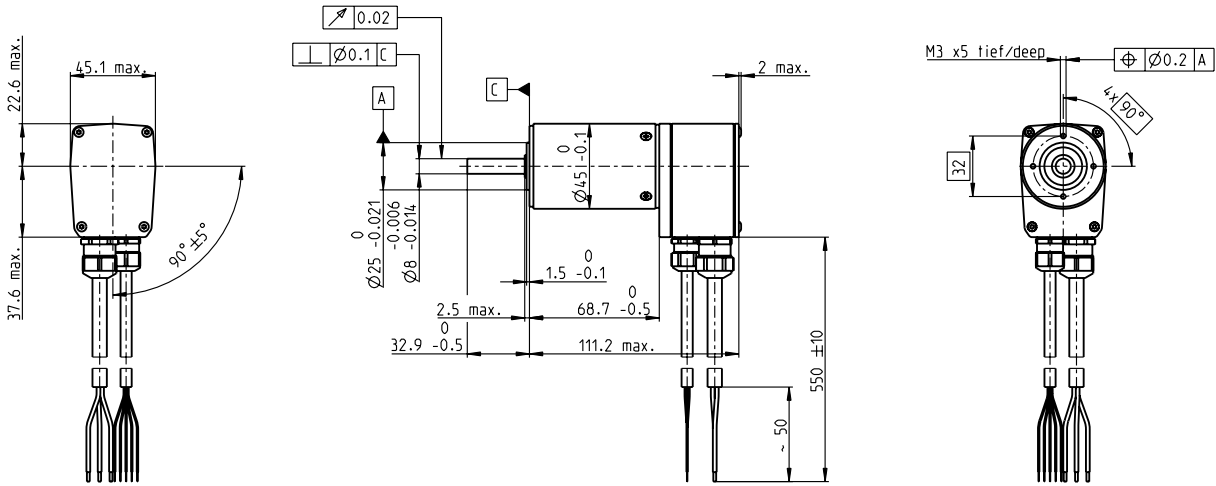


EC 45 Ø45 mm, ブラシレス、150 W

EC

M 1:4



- 標準在庫製品
- 標準製品
- 特別仕様製品 (受注生産)

型式番号											
136202	136196	136203	136197	136204	136198	136205	136200	136206	136201		

モータデータ											
公称電圧時のデータ											
1 公称電圧	V	12	12	18	18	24	24	36	36	48	48
2 無負荷回転数	rpm	9780	5650	10300	5930	10500	6090	9360	5400	10200	5860
3 無負荷電流	mA	1530	577	1120	419	879	328	471	177	411	154
4 最大連続トルク時の回転数	rpm	8410	4370	9000	4680	9290	4840	8150	4190	8960	4640
5 最大連続トルク	mNm	174	186	171	184	169	183	179	191	174	187
6 最大連続電流	A	16.2	9.65	11.2	6.72	8.55	5.13	5.29	3.14	4.21	2.52
7 停動トルク	mNm	1380	872	1540	931	1600	952	1560	911	1650	962
8 起動電流	A	119	43.6	93.3	32.6	74.8	25.6	43.1	14.5	37.2	12.5
9 最大効率	%	79	79	80	79	80	79	81	80	81	80
モータ固有値											
10 端子間抵抗 (相-相)	Ω	0.101	0.275	0.193	0.552	0.321	0.936	0.836	2.48	1.29	3.85
11 端子間インダクタンス (相-相)	mH	0.0266	0.0797	0.0542	0.163	0.0917	0.275	0.263	0.788	0.395	1.19
12 トルク定数	mNm/A	11.5	20	16.5	28.6	21.4	37.1	36.3	62.8	44.5	77.1
13 回転数定数	rpm/V	827	478	579	334	445	257	263	152	214	124
14 回転数 / トルク勾配	rpm/mNm	7.22	6.58	6.78	6.46	6.67	6.49	6.07	6	6.22	6.18
15 機械的時定数	ms	8.99	8.19	8.44	8.05	8.32	8.08	7.56	7.48	7.75	7.7
16 ロータ慣性モーメント	gcm ²	119	119	119	119	119	119	119	119	119	119

仕様	運転範囲	説明
熱データ 17 熱抵抗 (ハウジング/周囲間) 1.9 K/W 18 熱抵抗 (巻線/ハウジング間) 0.9 K/W 19 熱時定数 (巻線) 15.4 s 20 熱時定数 (モータ) 1600 s 21 使用温度範囲 -20...+100°C 22 最高巻線許容温度 +125°C 機械的データ (プリロードされたボールベアリング) 23 最大許容回転数 15000 rpm 24 スラストがた < 20 N 0 mm スラスト荷重 > 20 N max. 0.14 mm 25 ラジアルがた プリロード 26 最大スラスト荷重 (ダイナミック) 16 N 27 最大挿入力 (スタティック) 182 N (スタティック、シャフト支持) 5000 N 28 最大ラジアル荷重 (フランジから5 mm) 140 N	150 W 	連続運転範囲 熱抵抗が上の表の値 (17および18行目) である場合、周囲温度が25°Cで連続運転中に巻線最高許容温度に達する = 温度制限。 短時間運転 短期間の過負荷 (断続) 運転 定格出力

maxonモジュラシステム	適合可能な電子回路:	詳細はカタログ36ページ
1 ブラネタリギアヘッド 3 Ø42 mm 850 g IP54* ページ 396 ブラネタリギアヘッド Ø52 mm 4-30 Nm ページ 402	適合可能な電子回路: 注意事項 ページ 36 ESCON 36/3 EC 487 ESCON Module 50/5 487 ESCON Mod. 50/4 EC-S 487 ESCON Mod. 50/8 (HE) 488 ESCON 50/5 489 ESCON 70/10 489 DEC Module 50/5 491 EPOS4 Mod./Comp. 50/5 496 EPOS4 Mod./Comp. 50/8 497 EPOS4 Mod./Comp. 50/15 497 EEPOS4 50/5 501 EPOS4 70/15 501 EPOS2 P 24/5 504	エンコーダ HEDL 9140 500パルス、 3チャンネル ページ 478 レゾルバ Res 26 Ø26 mm 10 V ページ 481 ブレーキ AB 28 24 VDC 0.4 Nm ページ 520

*保護等級はフランジ側シーリングが取り付けられた状態のみ。